



# GMT MONTHLY MEMBERSHIP PROGRESS REPORT

Results as of: 5/31/2018

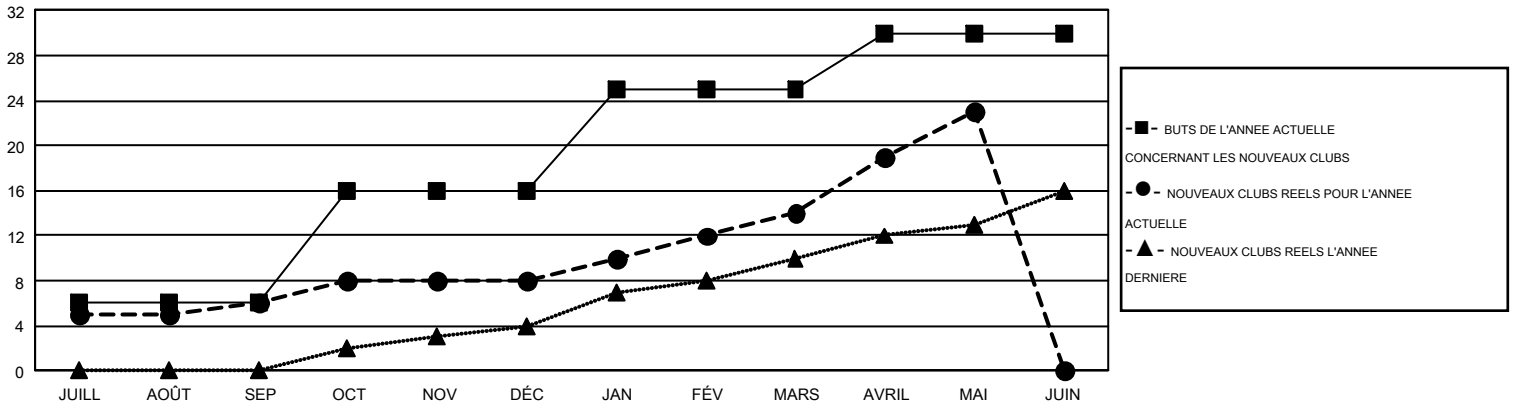
## GMT Constitutional Area 6-Afr, Group H

**GMT: NORBERT BATIONO**

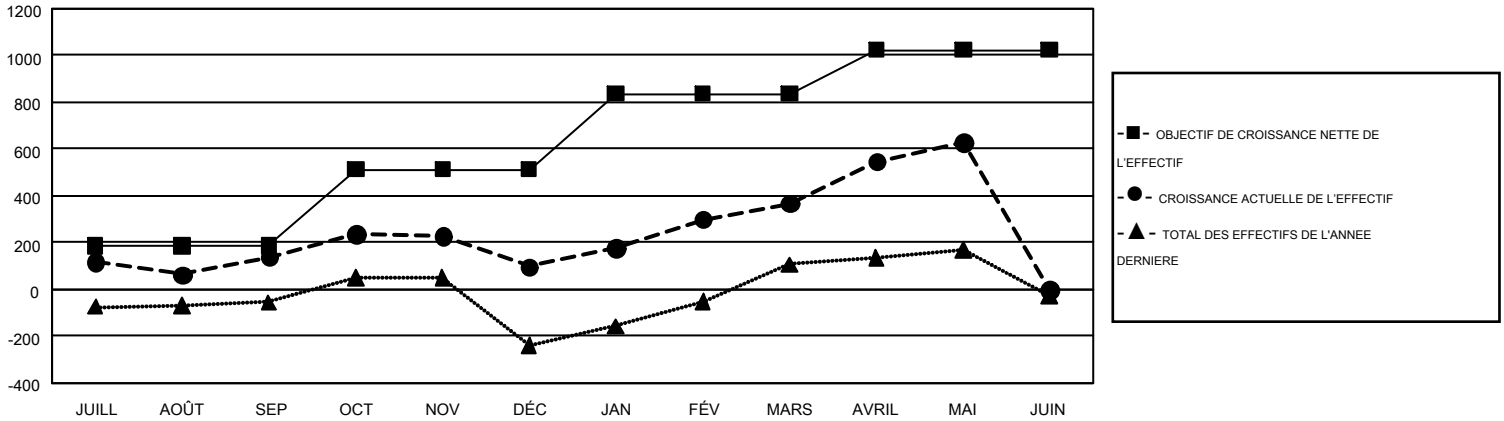
LE RAPPORT NE COMPREND PAS LES CLUBS DANS LES RÉGIONS NON RATTACHÉES À UN DISTRICT.

Clubs				Membres			
RESULTATS POUR 2017-2018				RESULTATS POUR 2017-2018			
TRIMESTRE	BUT CONCERNANT LES NOUVEAUX CLUBS	NOUVEAUX CLUBS	CLUBS ANNULÉS	TRIMESTRE	OBJECTIF DE CROISSANCE NETTE DE L'EFFECTIF	CROISSANCE ACTUELLE DE L'EFFECTIF	TOTAL DES MEMBRES RADIES (y compris les transferts)
JUILL/AOÛT/SEP	6	6	3	JUILL/AOÛT/SEP	184	410	256
OCT/NOV/DÉC	10	2	7	OCT/NOV/DÉC	328	398	414
JAN/FÉV/MARS	9	6	1	JAN/FÉV/MARS	325	437	147
AVRIL/MAI/JUIN	5	9	0	AVRIL/MAI/JUIN	188	439	150

**BUTS ET NOUVEAUX CLUBS REELS - CUMULATIF**



**BUTS ET MEMBRES REELS - CUMULATIF**



CLUBS RADIES: 11	257 CLUBS OF 403 ONT AJOUTE 1 OU PLUSIEURS NOUVEAUX MEMBRES	<b>DISTRIBUTION PAR SEXE</b> HOMME            7,312 (71.52%) FEMME            2,912 (28.48%)
<b>MEMBRES RADIES</b> DECEDE                    39 CLUB ANNULE                163 AUTRE                        764 <hr/> TOTAL                        966	<a href="#">CLIQUEZ ICI POUR LES INFORMATIONS CUMULATIVES SUR LES EFFECTIFS</a>	NOMBRE TOTAL DE MEMBRES                    408 D'UNITÉS FAMILIALES MEMBRES DE FAMILLE QUI RÈGLEMENT LA MOITIÉ DES COTISATIONS                    210